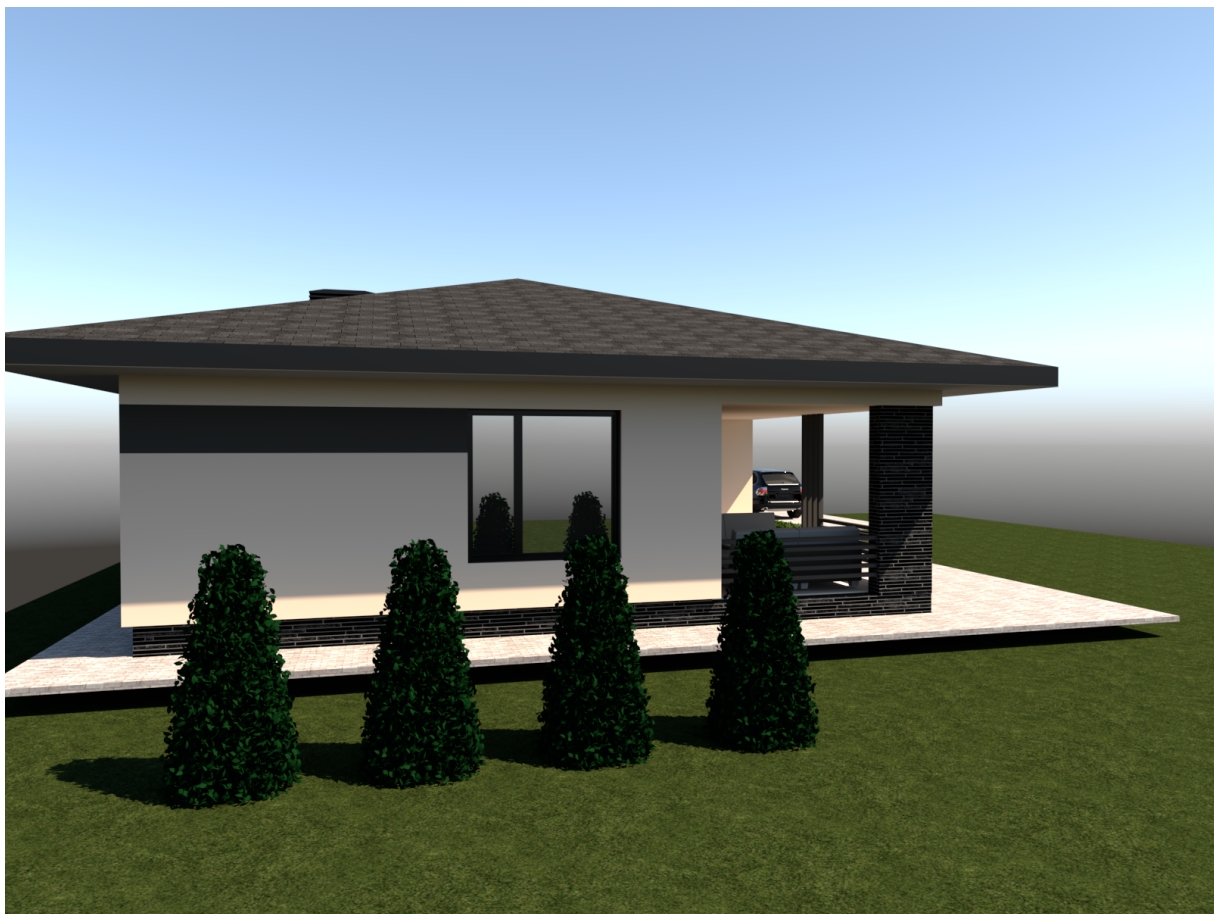


Коттедж в стиле Ф.Л.Райта 103м2 с 2-мя спальнями

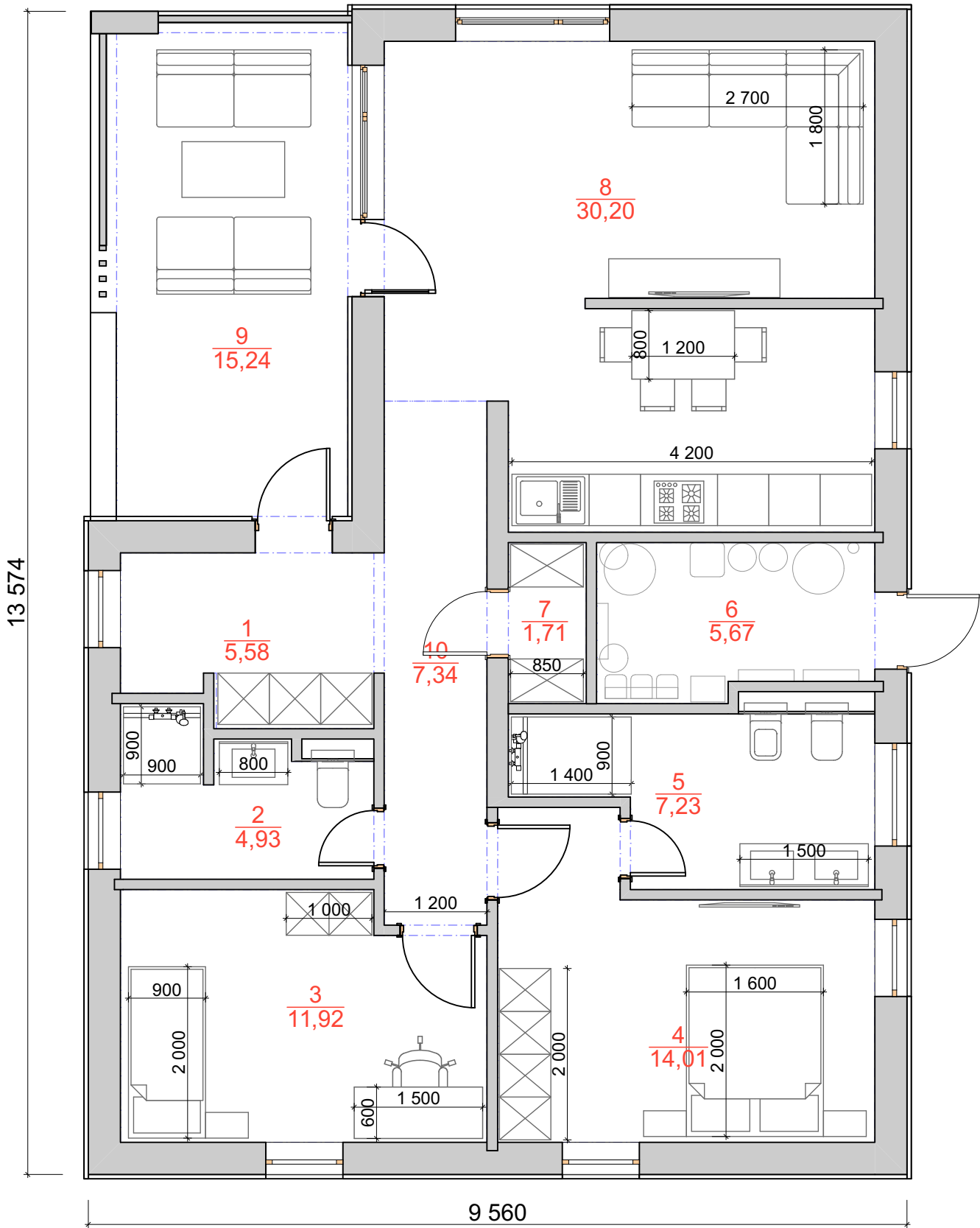


Фундамент - свайный с ростверком  
Ростверк 350мм h=400мм L=90,3м.п.  
Сваи d=300мм h=1600мм 30 шт.

Перекрытия  
Монолитная плита перекрытия S=12 м2  
h=220мм  
Пустотные плиты 5650x1000x220мм - 8шт  
Пустотные плиты 5650x1200x220мм - 8шт.

Общий объем бетона В25 - 20,3 м3

№	Наименование	Площадь
1	Прихожая	5,58
2	Санузел 1	4,93
3	Спальня 1	11,92
4	Спальня 2	14,01
5	Санузел 2	7,23
6	Котельная	5,67
7	Кладовая	1,71
8	Гостиная - Кухня	30,20
9	Терраса	15,24
10	Прихожая	7,34
		103,83 м²



Взамен инв. N

Подпись и дата

Инв. N подл.